

ARCHITECT@WORK

4. & 5. Dezember 2024, Frankfurt

Diese Messe hat eine Zulassungsvoraussetzung für Aussteller: nur Unternehmen mit innovativen, wirklich neuen und hochwertigen Produkten dürfen teilnehmen. Dazu gehört natürlich auch Dachlux!

Wir freuen uns, Sie am 4. oder 5. Dezember in Frankfurt an unserem Stand Nr. 182 zu treffen.

<https://duesseldorf.architectatwork.de/home/>

WELCHE NEUHEITEN STELLT DACHLUX VOR?



Dachlux GmbH
Alt-Heerdt 104
40549 Düsseldorf
T: +49 (0)211 93 67 02 15
E: info@dachlux.de

www.dachlux.de

Flachdachfenster nach Maß
Sanierungsfenster
Terrassen-Oberlicht
Entrauchungsfenster
Begehbares-Oberlicht

Lesen Sie unten mehr über die einzigartigen Merkmale dieser Tageslichtlösungen für das Flachdach.

I. Flachdachfenster nach Maß

Öffenbare Flachdachfenster schaffen ein Mehr an Luftzirkulation im Gebäude. Dieses elektrisch bedienbare Oberlicht ist standard mit Dreifachverglasung versehen. Überdies ist der Dämmwert des gesamten Oberlichts hervorragend. Die Luft-, Wind- und Wasserdichtheit Messungen wurden durch das renommierte ift Institut für Fenstertechnik in Rosenheim durchgeführt. Flachdachfenster von Dachlux erreichten die höchsten Klassen. Fazit: ein in jeder Hinsicht erstklassiges Produkt.

- **900+ Standardgrößen!**
Die einzelnen Produktgruppen sind in 5cm-Abständen bis zu bestimmten Außenmaßen erhältlich. Auf diese Weise lassen sich ohne hohe Kosten schöne und besondere Dach- und Tageslichtgestaltungen realisieren.
- **Vorgefertigt**
Die von uns gelieferten Produkte sind grundsätzlich gebrauchsfertig und werden komplett vormontiert geliefert. Die diversen Vorteile liegen auf der Hand: Vor Ort leicht zu montieren, Reduzierung von Konstruktionsfehlern, Einsparung von kostspieliger Arbeitszeit und das Risiko schlechter Verbindungsstellen wird minimiert.
- **Die Größe aller Flachdachfenster bei Dachlux ist gleich der Dachöffnung**
Ein bedienbares Oberlicht von 200x100 cm z.B. bietet tatsächlich 2 m² Netto-Tageslicht.
- **Wasser und Schmutz können ungehindert ablaufen**
Bedienbare Flachdachfenster bestehen immer aus einer Einzelscheibe und haben weder unschöne Aufsatzrahmen noch Profile.
- **Der Kettenmotor ist am Flügel befestigt**
Auf diese Weise kann kein Regen- oder Kondenswasser in den Motorraum gelangen. Außerdem bleibt so die Isolierung des Aufsatzrahmens völlig intakt.
- **Äußerst hoher Isolationswert**
Der robuste, 75 mm dicke Aufsatzkranz ist voll isoliert und wärmebrückenfrei. Das Fensterelement ist serienmäßig mit einer Dreifachverglasung (HR+++) inklusive schwarzer thermisch getrennter Abstandhalter ausgestattet.
- **Anschluss des Netzteils: gut durchdacht, praktisch und einfach**
Von der Unterseite des Aufsatzrahmens gehen 2 Kabel aus, die beide durch die Dachkonstruktion geführt werden müssen. Im Inneren werden sie nach dem vorgegebenen Plan verbunden. Äußerlich sind die Anschlüsse ab Werk komplett vorbereitet, so dass Sie nichts tun müssen
- **Bewährte Qualität**
Das Prüflabor für Fenstertechnik IFT in Rosenheim hat die Dachlux Flachdach-Fenster auf die wesentlichen Merkmale nach EN 14351-1 geprüft. Die Ergebnisse sind hervorragend.
- **Elegantes Design**
Die Flachglas-Dachfenster von Dachlux sind eine stilvolle Alternative zu herkömmlichen Kunststoff-Lichtkuppeln. Sie vereinen schlankes Design und ein flaches Profil mit einfacher Installation. Im Design überwiegen Glas und glattes Aluminium. Keine lästigen Schrauben oder Klickrahmen. Die geringe Höhe und der leichte Neigungswinkel des Glases sorgen für ein

schlankes Erscheinungsbild. Diese formschönen Glasdach-Elemente sind von unten nicht oder kaum sichtbar. Sie fügen sich harmonisch in das Gesamtbild eines Gebäudes ein.

- **Alle Glastypeen möglich**

Das bedeutet, dass Sie bei Dachlux immer das beste Glas erhalten, wie bereits beschrieben stets 3-fach Verglasung. Aber auch hier haben Sie als Kunde diverse Wahlmöglichkeiten.

- **Geeignet für Dachneigungen von 0-15°**

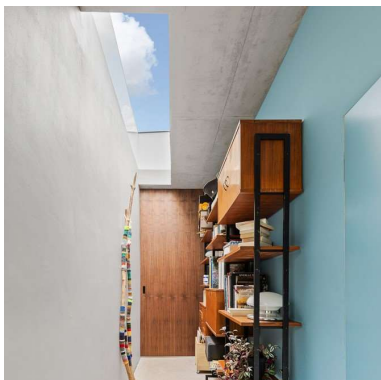
Bei Flachdachfenstern wird häufig eine Minstdachneigung von 2° (= 3,4%) gefordert. Das ist logisch, da das Fenster flach ist und ohne Dachneigung Wasser und Schmutz nicht von der Scheibe ablaufen könnten. Für unsere Flachdachfenster ist dies nicht von Belang, da Flachdachfenster von Dachlux immer eine Standardneigung von 3° (= 5,2%) haben. Somit eignen sich sie für alle flachen und leicht geneigten Dächer mit einer Neigung zwischen 0 und 15°.

Was ist die Innovation in Bezug auf Ihre vorherige Kollektion?

Der/die Motor(en) wurde(n) von der Innenseite des Aufsatzkranzes auf den Flügel verlegt. Dies bietet viele Vorteile:

- der Isolationswert des Aufsatzkranzes bleibt nun vollständig erhalten
- kein Regen- oder Kondenswasser kann an die Motoren gelangen
- daher geeignet für Feuchträume und Nachtlüftung
- Jede Wartung ist einfacher durchzuführen

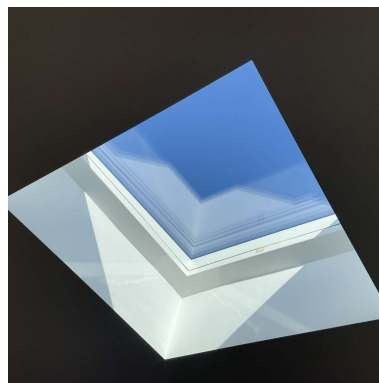
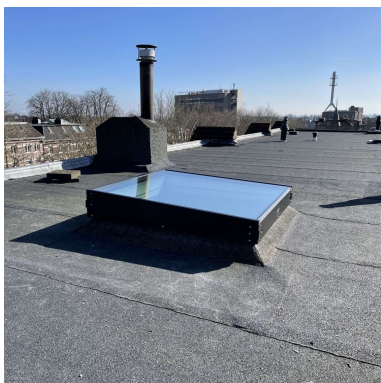
Rundum wird ein robuster und zugleich eleganter Wasserschlag angebracht. Das ist sehr praktisch für den Dachdecker: Er braucht den Flügel nicht mehr zu betätigen, um die Dachabdichtung richtig anzubringen. Gleichzeitig wurden die Scharnierbefestigungen verstärkt, was einen eventuellen Austausch des Flügels (im Falle einer Beschädigung) wesentlich sicherer macht.



II. Sanierungsfenster

TopSky ist die einfache und perfekte Lösung, um die Kunststoffschale einer bestehenden Lichtkuppel problemlos durch ein nachhaltigeres Oberteil mit 3-fach-Isolierglas zu ersetzen. Der bestehende Aufsatzkranz der Lichtkuppel sowie die Dacheindeckung sind davon nicht betroffen, sondern bleiben unversehrt.

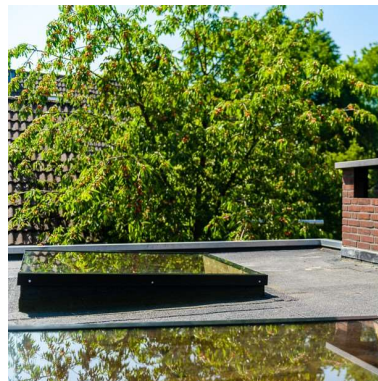
- **Geeignet für alle Fabrikate**
Einige Hersteller von Oberlichtern bieten zwar eine Nachrüstlösung für ihr eigenes Sortiment an, aber sie ist nicht für Dritte geeignet. Der Endkunde hat also keine Wahlmöglichkeit
- **Keine unnötige Verwendung von Materialien**
Um die Funktionalität der Wasser- und Schmutzableitung zu erhalten, die früher in der konvexen Polycarbonatkuppel war, wird manchmal ein Isolierfenster als Lösung zu einer konvexen Kunststoffkuppel hinzugefügt. Dies ist eine unnötige Materialverwendung und kann außerdem zu Kondensation an der Außenseite der Isoscheibe führen.
- **Geeignet für Dächer 0 -20°**
Manchmal wird auch vorgeschrieben, dass das bestehende Dach eine Mindestneigung von 2 Grad haben sollte. Der Grund dafür ist, dass man dann ein flaches Glaselement ohne Neigung liefert. In vielen Fällen ist dies nicht zweckmäßig, da ein Flachdach in der Regel nur eine Neigung von 1 cm/m1, also etwa 0,5 Grad, aufweist.
- **Einbruchhemmend**
Die Einbruchsicherheit wird oft nicht als Produkteigenschaft genannt, weil sie nicht garantiert werden kann. Der TopSky hat ein RC2-Zertifikat vom IFT Rosenheim.
- **Hervorragend isoliert**
Bei einigen bestehenden Lösungen ist der Rahmen des neuen oberen Elements zu dünn. Dadurch entsteht eine Wärmebrücke von der Außenseite der bestehenden Einfassung zur Innenseite. Das gilt nicht für den TopSky – schauen Sie sich gerne das Detail an.
- **Standardgrößen sowie auch auf Maß geschneidert**
In der Regel gibt es nur eine begrenzte Anzahl von Standardgrößen. Wenn die vorhandene Situation außerhalb dieser Größen liegt, gibt es keine Lösung. Und ein kompletter Abriss bis auf die Höhe der Dachsparren ist erforderlich, wenn Nachhaltigkeit erreicht werden soll. Das Sanierungsfenster TopSky von Dachlux löst alle oben genannten Mängel.



III. Terrassen-Oberlicht

Das Flachglas-Dachelement ist eine stilvolle Alternative zu traditionellen Oberlichtern für einen Anbau, Vordach, Terrasse oder Carport. Terrassen-Oberlichter bieten eine hohe Lichtleistung und sind in jeder Größe erhältlich.

- Formschönes Design**
 Das Terrassen-Oberlicht hat im oberen Bereich keine störenden Elemente und im unteren Bereich keine störenden Verglasungsleisten. Dadurch können Wasser und Schmutz ungehindert vom Glas abfließen
- Problemlose Montage**
 Das Sicherheitsglas wird bereits bei der Produktion strukturell in den Holzrahmen integriert. Dadurch ist dieses komplette Element einfach zu montieren. Der Arbeitsaufwand auf dem Dach ist minimal, da der Aufsatzkranz ja bereits vorhanden ist.
- Nachhaltig**
 Das unabhängige Prüfinstitut Kiwa/BDA hat das Produkt erfolgreich auf seine Funktionsfähigkeit getestet. Dies garantiert Langlebigkeit, wir geben eine 10-jährige Garantie auf das komplette Terrassen-Oberlicht. Das verwendete Holz ist auf bestmögliche Weise thermisch moderiert, so dass es nicht arbeitet. Es erfüllt die höchste Dauerhaftigkeitsklasse 1 (25 Jahre) und entspricht der Europäischen Holzverordnung (EUTR 995/2010). Mit dem Terrassen-Oberlicht von Dachlux entscheiden Sie sich für die Umwelt.
- Permanente Entlüftung**
 Das Oberlicht ist standardmäßig mit permanenten Belüftungsöffnungen ausgestattet. Sie verhindern nicht nur Kondenswasserbildung, sondern sorgen auch dafür, dass Insekten sich nicht so leicht unter der Scheibe festsetzen können.
- 900+ Standardgrößen!**
 Die einzelnen Produktgruppen sind in 5cm-Abständen bis zu bestimmten Außenmaßen erhältlich. Auf diese Weise lassen sich ohne hohe Kosten schöne und besondere Dach- und Tageslichtgestaltungen realisieren.



IV. Entrauchungsfenster

Öffnungen zur Rauchableitung dienen der Unterstützung eines Feuerwehreinsatzes (Entrauchung nach Evakuierung). Ferner können derartige Öffnungen auch für die Entlüftung nach einem Brand genutzt werden. Die Entrauchungsfenster von Dachlux sind einsetzbar zur Erfüllung der Anforderung an geometrische Öffnungsflächen von mindestens 1 m² nach Landesbauordnung, wie z.B. in Treppenträumen.

- **Unterschiedliche Größen**

Unsere Maße sind die Tageslichtmaße, gemessen an der Innenseite des Aufsetzkranzes und entsprechen also denen des Dachausschnittes. Das Entrauchungsfenster ist in 5-cm-Schritten erhältlich, sowohl in der Breite als auch in der Tiefe.

- **Vorgefertigt**

Die von uns gelieferten Produkte sind grundsätzlich gebrauchsfertig und werden komplett vormontiert geliefert. Die diversen Vorteile liegen auf der Hand: Vor Ort leicht zu montieren, Reduzierung von Konstruktionsfehlern, Einsparung von kostspieliger Arbeitszeit und das Risiko schlechter Verbindungsstellen wird minimiert.

- **Der Kettenmotor ist am Flügel befestigt**

Auf diese Weise kann kein Regen- oder Kondenswasser in den Motorraum gelangen. Außerdem bleibt so die Isolierung des Aufsatzrahmens völlig intakt.

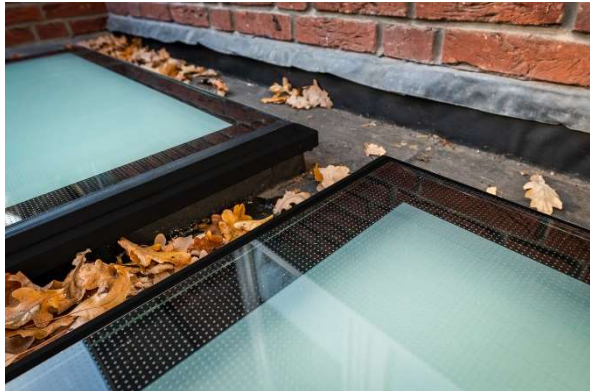


V. Begehbares-Oberlicht

Sie nutzen Ihr Flachdach als Nutzdach, z. B. für eine Dachterrasse oder einen Dachgarten, oder planen Sie einen Kellerraum, der mit Tageslicht versorgt werden soll? Für solche Situationen, in denen Licht und Begebarkeit kombiniert werden müssen, hat Dachlux funktionale begehbare Oberlichter entwickelt. Mit diesem vorgefertigten Oberlicht gelangt reichlich Tageslicht in Räume und garantiert gleichzeitig, dass es sicher begehbar ist. Die Montage ist leicht und unkompliziert.

- **Merkmale Begebares-Oberlicht:**

- ✓ Als planmäßig begehbare Verglasung (nach DIN 18008-5) nachgewiesen
- ✓ Dauerbelastung von 500 Kg/m²
- ✓ Erhältlich ab 50x50 cm in jedem Abstand von 5 cm
- ✓ Maximale Fläche: 2 m² (Tageslichtgröße)
- ✓ Elegantes Aussehen
- ✓ Vorgefertigte Lieferung
- ✓ Mit Anti-Rutschbeschichtung versehen
- ✓ Einbruchhemmend, RC2
- ✓ Standardmäßig in transparenter 2-Fach Wärmedämmverglasung
- ✓ Sonnenschutzverglasung oder unklares Milchglas ebenfalls möglich



ÖKOLOGISCHER ASPEKT

Bei Dachlux stehen Nachhaltigkeit und runde Bauweise an erster Stelle. Alle unserer Produkte werden aus Glas hergestellt. Glas ist nachhaltig, weil es unendlich oft recycelt werden kann. Darüber hinaus fügen wir unseren Produkten 3-fach-Glas hinzu. Dies gewährleistet, dass das Dachfenster in Ihrem Haus die höchsten Isolierwerte aufweist. Das wiederum sorgt dafür, dass Sie weniger Energie zum Heizen oder Kühlen Ihres Hauses verbrauchen müssen, was sich positiv auf Ihre Energierechnung auswirkt!

Das andere Hauptmaterial, das wir für unsere Oberlichter verwenden, ist Aluminium. Zunächst einmal ist Aluminium wartungsfrei, so dass Sie nicht ständig auf das Dach steigen müssen, um Ihr Flachdachfenster zu warten. Das bedeutet, dass weniger Materialien für die Wartung benötigt werden, z. B. Schleifmittel, Farbe und Dichtungsmittel. Darüber hinaus kann Aluminium ohne Qualitätsverluste recycelt werden. Die Sekundärproduktion benötigt sogar 95 % weniger Energie als die Primärproduktion. Das macht Aluminium zu einem nachhaltigen Metall.

Als renommierter Hersteller von Flachdachfenstern und Oberlichtern verfügt Dachlux über 14 Jahre Erfahrung mit Tageslichtlösungen für flache und leicht geneigte Dächer. Unsere gesamte Erfahrung und modernste Technologie sind in diese neueste Produktgruppe eingeflossen.

Glaszusammensetzung, Dämmwerte, Schalldämmung, vorgefertigte Lieferung/Montagefreundlichkeit, Wasserdichtigkeit, Widerstandsfähigkeit gegen Windkräfte und Luftdichtheit sind daher garantiert und auf hohem Niveau.

Die nächtliche Abkühlung des Raumklimas mit Nachtluft, die kälter ist als die Innenluft, kühlt auch das Gebäude. Dadurch kann tagsüber mehr Wärme von der Konstruktion absorbiert werden und es bleibt länger kühl. Dies kann erheblich den Energiebedarf senken.